



ENERGY METER DA PANNELLO 96x96

PER TRASFORMATORI DI CORRENTE 1A/5A
RS485 Modbus RTU

MOD. PEC-EM3-96-5A

PEC-EM3-96-5A è la versione da pannello 96x96 della linea PEC-EM3.

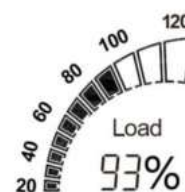
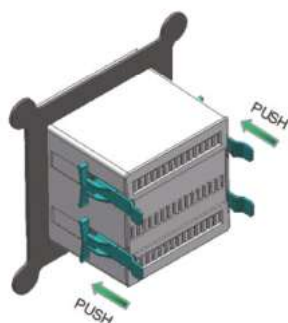
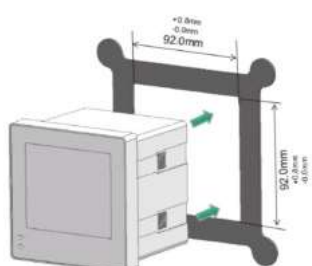
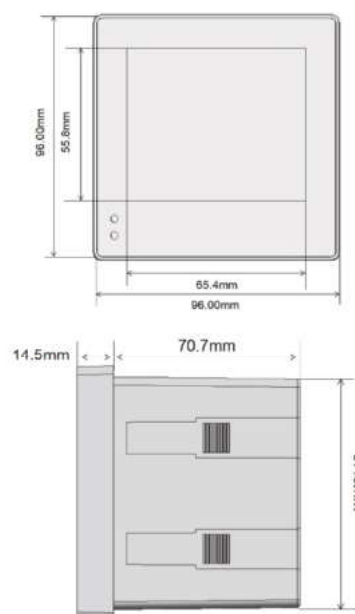
È dotato di comunicazione seriale Modbus RTU via RS485. Dotato di ingressi digitali e relè per logiche di allarme su soglia. Analisi Armonica fino alla 63ma.

PRINCIPALI CARATTERISTICHE

DIMENSIONI E MONTAGGIO	96x96 da pannello
ALIMENTAZIONE AUSILIARIA	80~300 Vac / 100~420 Vdc (24Vdc opzionale)
CLASSE PRECISIONE ENERGIA ATTIVA	Classe 0,5S secondo IEC 62053-22
RANGE MISURA TENSIONE	30 - 350Vac (LN), 30 - 660Vac (LL)
IDEONEO	per reti 1P2W, 2P3W, 3P3W, 3P4W
TEMPERATURA DI LAVORO	-25°C ... +70°C
COMUNICAZIONE SERIALE	Modbus RTU - Baud rate 38400 max
DISPLAY	Bar graph, indicazioni tipologia Carico Reattivo, stato dei contatti digitali
FREQUENZA DI LAVORO	45 ... 65 Hz
INGRESSI DIGITALI	n. 4 ingressi - contatti puliti
RELÈ	n. 2 relè 250Vac a 3A - configurabili
USCITA IMPULSIVA	Configurabile

MISURE E FUNZIONALITÀ DISPONIBILI

MAX DEMAND	Programmabile con indicazione Data e Ora per i 31 gg del mese e dei 12 mesi
ANALISI DELLA RETE	THD I e THD V, Analisi Armonica fino all'ordine 63mo
GESTIONE ALLARMI	4 Digitali in ingresso / 2 Relè con Allarmi programmabili / Uscita impulsiva
MISURE BIDIREZIONALI E MULTITARIFFA	RTC a bordo



Supporta tutti i TA apribili e Chiusi con
secondario 1A/5A di PECTECH